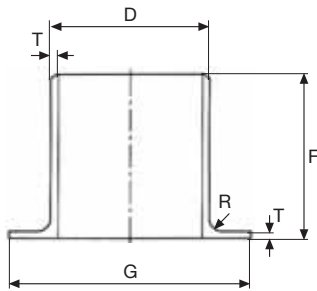


**Stub-End Schedule 10 W
con soldadura**

Acero Inoxidable EN 1.4404/316L
Acero Inoxidable EN 1.4307/304L

Código A-316	Código A-304L	DN	D mm	T mm	F mm	G mm	R mm	Peso kg/u.
364STS10015	362STS10015	1/2"	21,34	2,11	50,80	34,93	3,30	0,069
364STS10020	362STS10020	3/4"	26,67	2,11	50,80	42,88	3,30	0,094
364STS10025	362STS10025	1"	33,40	2,77	50,80	50,80	3,30	0,146
364STS10032	362STS10032	1.1/4"	42,16	2,77	50,80	63,50	4,83	0,202
364STS10040	362STS10040	1.1/2"	48,26	2,77	50,80	73,02	6,35	0,228
364STS10050	362STS10050	2"	60,32	2,77	63,50	92,07	7,87	0,369
364STS10065	362STS10065	2.1/2"	73,02	3,05	63,50	104,77	7,87	0,550
364STS10080	362STS10080	3"	88,90	3,05	63,50	127,00	9,65	0,734
364STS10100	362STS10100	4"	114,30	3,05	76,20	157,08	11,18	1,110



**Stub-End Schedule 40 W
con soldadura**

Acero Inoxidable EN 1.4404/316L

Código	DN	D mm	T mm	F mm	G mm	R mm	Peso kg/u.
364STS40015	1/2"	21,34	2,77	50,80	34,93	3,30	0,09
364STS40020	3/4"	26,67	2,87	50,80	42,88	3,30	0,12
364STS40025	1"	33,40	3,38	50,80	50,80	3,30	0,17
364STS40032	1.1/4"	42,16	3,56	50,80	63,50	4,83	0,25
364STS40040	1.1/2"	48,26	3,68	50,80	73,02	6,35	0,31
364STS40050	2"	60,32	3,91	63,50	92,07	7,87	0,61
364STS40065	2.1/2"	73,02	5,16	63,50	104,77	7,87	0,80
364STS40080	3"	88,90	5,49	63,50	127,00	9,65	1,13
364STS40100	4"	114,30	6,02	76,20	157,08	11,18	1,87

